

## PERSONES EN SITUACIÓ D'ATUR

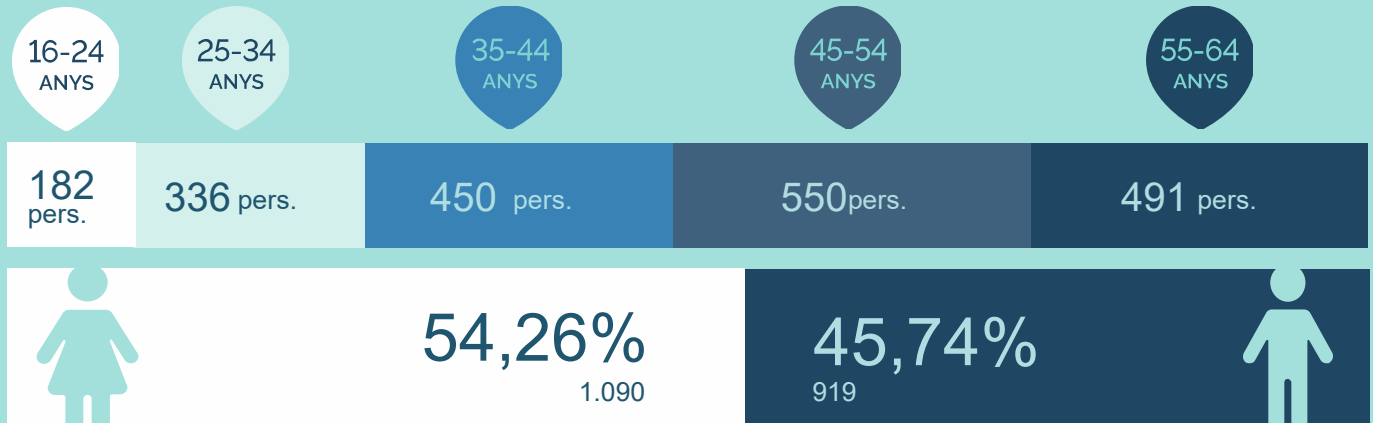
CATALUNYA  
335.432 Persones

GIRONÈS  
TAXA D'ATUR  
**8,70%**  
8.349 Persones

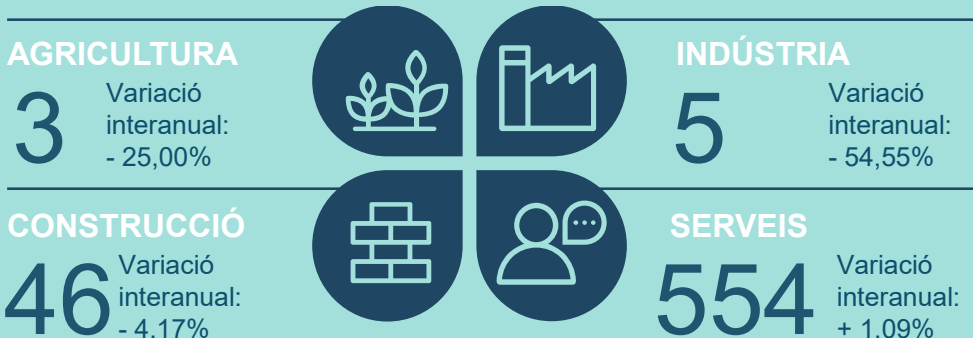
**SALT** • **13,79%** • **2.009**  
TAXA D'ATUR Persones

VARIACIÓ  
INTERANUAL **- 6,30%**  
- 135 Persones

## DISTRIBUCIÓ PER EDAT I SEXE



## CONTRACTACIONS



USUARIS/ÀRIES  
ATESES  
A L'EMO

**1527**  
Acumulades  
l'any  
2023

Fonts: Observatori d'Empresa i Ocupació. Sistema d'Informació Socioeconòmica Local (XIFRA). Diputació de Girona.  
Elaboració pròpia a partir de les dades del Departament d'Empresa i Ocupació i Observatorio de las Ocupaciones – SEPE  
.Idescat: Institut d'estadística de Catalunya